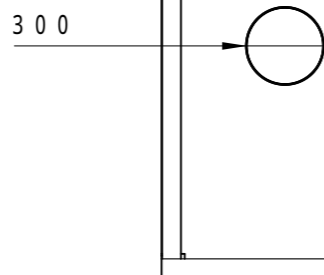
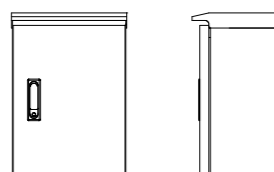
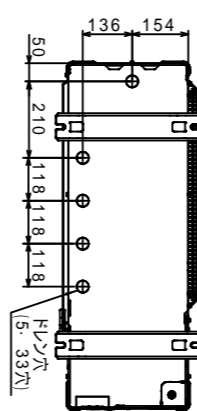
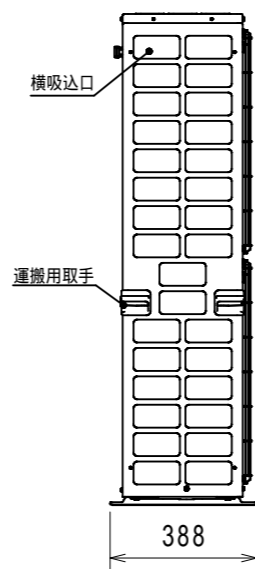
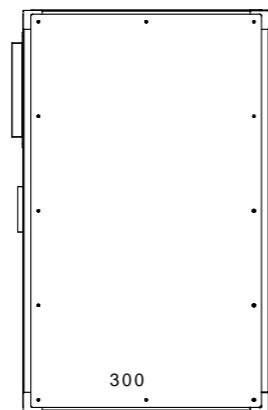
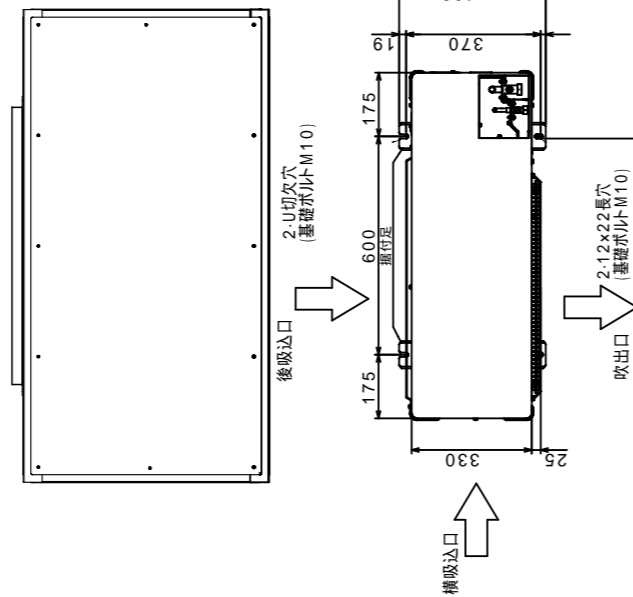
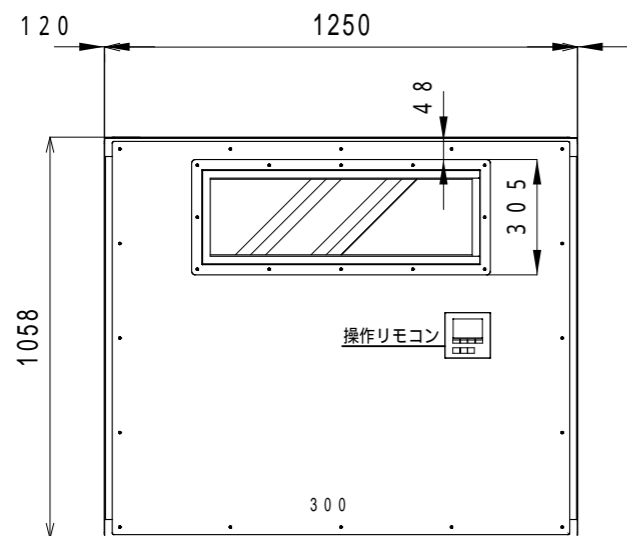


屋外機別置据置き型



仕様表			機外配線要領			
電源周波数			電源・三相 200V			
60Hz			60Hz			
冷房標準	定格冷房標準能力	kW	10.0 (4.3 ~ 11.2)			
	定格冷房標準消費電力	kW	2.97			
	冷房運転電流	A	9.3			
	冷房運転力率	%	9.2			
	定格冷房標準時の顕熱比	-	0.70			
	中間冷房標準	中間冷房標準能力	kW	4.5		
	中間冷房標準消費電力	kW	0.827			
	中間冷房中温能力	kW	4.7			
	中間冷房中温消費電力	kW	0.787			
	最小冷房中温能力	kW	4.3			
	最小冷房中温消費電力	kW	0.623			
暖房標準	定格暖房標準能力	kW	11.2 (4.8 ~ 14.0)			
	定格暖房標準消費電力	kW	3.51			
	暖房運転電流	A	10.9			
	暖房運転力率	%	9.3			
	中間暖房標準	中間暖房標準能力	kW	5.1		
		中間暖房標準消費電力	kW	0.953		
	最小暖房標準能力	kW	4.8			
	最小暖房標準消費電力	kW	0.917			
	最大暖房低温能力	kW	11.6			
	最大暖房低温消費電力	kW	6.16			
通年エネルギー消費効率 (APF2015)		-	4.9			
JIS B8616 : 2006		-	4.8			
エネルギー消費効率 COP (冷房/暖房/冷暖平均)		-	3.37 / 3.19 / 3.28			
最大運転電流		A	21.0			

機外配線要領		電気配線図	
ユニット電源 (室外側)	漏電遮断器	定格電流	A 30
		定格感度電流	mA 30
		動作時間	- 0.1S以内
	手元開閉器	開閉器容量	A 30
		B種ヒューズ	A 30
		配線用遮断器	定格電流
室内側	ユニット電源線太さ	C	mm ² 3.5
	内外接続線太さ	D	mm 1.6
		80m以下	mm 2.0
	アース線太さ	E	mm 1.6
リモコン線	J	mm 1.6	
	アース線太さ	-	-

(1) 電源重畳方式

※制御線・電源線分離方式(室外ユニットより室内ユニットに電源を供給する方式)、制御線単独方式(内外別受電方式)は、できません。

共通事項	冷媒配管	長さ	kg	R32×3φ
	高	30	追加チャージ時50	
	低	30		
	差			
室内側冷媒配管径	液 / ガス	mm	9.52 / 15.88	
	室外側冷媒配管径	液 / ガス	mm	9.52 / 15.88
温度設定 (リモコン)		冷房・ドライ19~30 / 暖房17~28		
使用温度範囲	冷房	室内	乾球温度19~32 / 湿球温度15~23	
	暖房	室内	乾球温度5~52 /	
		室外	乾球温度17~28 /	
		室外	乾球温度-20~21 / 湿球温度-20~15	

三相電源	適合するダクト径	八ネ		モータ		風量 (m ³ /m.n)	質量	保護装置
		外径	翼数	出力	極数			
200V	320	288	4枚	550W	2Poles	50/58	12.8kg	サーマルプロテクター内蔵

- 漏電遮断器が地絡保護専用の場合には、漏電遮断器と直列に手元開閉器 (開閉器+B種ヒューズ) または、配線用遮断器が必要となります。
電線太さは、20mまでの電圧降下を見込んで選定してありますので、20mを超える場合は、電圧降下を考慮して「内線規程」等に従い、お選びください。
電力会社の地区により規制を受ける場合がありますので、事前に所轄の電力会社にお問い合わせください。
- 冷媒配管 屋外機屋内機操作線、リモコン線、ドレン配管等は、現場施工となります。
ドレンには、ドレンアップ機能は付いておりません。勾配を考慮して配管を行ってください。
- 温度サーモ検知箇所は、リモコン側に変更してご使用ください。
- 硫化水素及び酸性など金属を腐食させる可能性の高い場所での設置はできません。

表示なき場合: 寸法はミリメートルとする		バリ取り、鋭角の除去		変更不可		改訂	
ジェットストリーム 別置き				熊本電気工業株式会社			
1 ユニット本体				断熱仕様			
2 空調機容量				11.0 Kw			
3 送風機				三相相200V			
4 吸い込み口フィルター				専用			
5 送風機操作盤				インバーター内蔵			
6 送風ダクト				320			
名称:				パッケージスポットエアコン承認図			
型番:				kdk-PACZB-11200			
図番番号:				kdk2018-2028			
A3							